

**Galet de déroulage (standard) galvanisé**

avec roulements à billes étanches

Charge : 250 kg

Câble diam. max 155 mm

Poids : 4,2 kg

**Réf. 009.402.00**



**Galet de déroulage (large) galvanisé**

avec roulements à billes étanches

Charge : 200 kg

Câble dia. 300mm

Poids : 6.8 kg

**Réf. 009.402.60**



**Galet de déroulage sur plaque, galva**

Charge : 250 kg

Câble dia. max 155 mm

Poids : 4.5 kg

**Réf. 009.403.00**



**Galet de déroulage droit en PVC**

Charge : 250 kg

Câble dia. Max 155 mm

Poids : 3,6 kg

**Réf. 009.402.10**



**Diabolo de rechange (pour modèles standard)**

Avec roulements à billes et axe, galva

**Réf. 009.401.01**



**Galet d'angle (standard), galvanisé**

Avec roulements à billes étanches

Charge : 250 kg

Câble dia. max : 110 mm

Poids : 13.5 kg

Réf. **009.404.00**



Idem ci-dessus



**Galet d'angle (large), galvanisé**

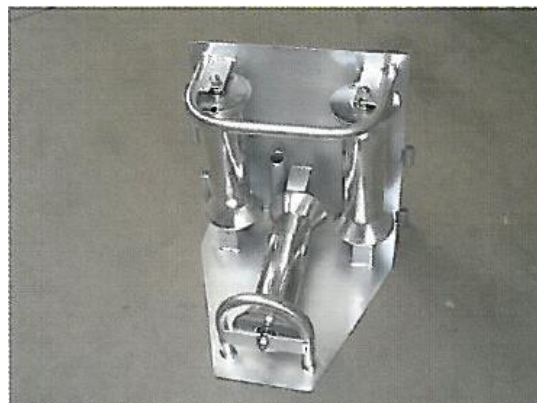
Avec roulement à billes étanches

Charge : 250 kg 250 kg

Câble dia. max : 160 mm 240 mm

Poids : 13.6 kg 16 kg

Réf : **009.404.20 009.404.50**



Idem ci-dessus



**Support de guidage et descente, galva**

Se pose immédiatement derrière le touret et ramène le câble dans l'axe de tirage.

Constitué de 2 rouleaux inclinés en tube d'acier sans soudure.

Cadre en acier profilé comportant 2 montants latéraux servant en même temps de guide pour le câble

Poids : 20 kg

**Réf. 009.409.00**



**Chevalet hydraulique, galvanisé**

Sur support à roues

Pour tourets de 900 à 2200 et 3200 mm

Dia. touret	Charge	Poids	réf.
900 – 2200mm	6 t	50 kg	<b>009.413.00</b>
900 – 3200mm	10 t	96 kg	<b>009.414.00</b>
900 – 3200mm	20 t	102 kg	<b>009.415.00</b>



**Chevalet hydraulique**

Sur support à roue

Pour tourets de 2000 à 2200 et 3200 mm

Dia. Touret	Charge	Poids	Réf.
2000 – 2200 mm	30 t	217 kg	<b>009.415.20</b>
2000 – 3200 mm	40 t	220 kg	<b>009.415.50</b>





**Rouleau de protection droit**

monté sur support télescopique

Poids : 10 kg

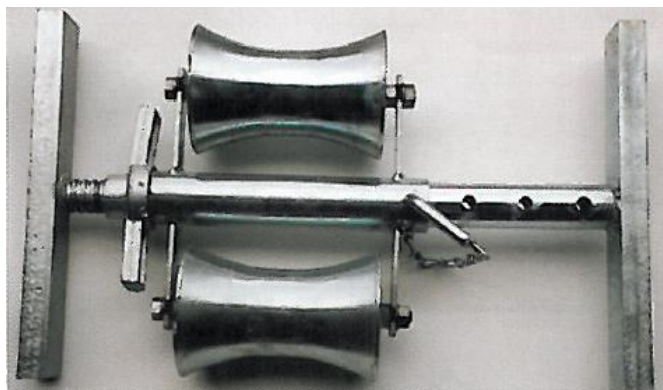
Largeur : de 380 à 750 mm

Réf. : **009.407.00****Double rouleau de protection**

Monté sur support télescopique

Poids : 12 kg

Largeur : de 380 à 750 mm

Réf. : **009.408.00****Etais de tranchée**

Adaptable à toutes largeurs de tranchées

Poids : 16 kg

Largeur : de 1020 à 1650 mm

Réf. : **009.406.00****Coquille de protection de tuyau avec**

rouleau de sortie, galvanisé

Tuyau dia.	Poids	Réf.
50 mm	1.5 kg	009.512.00
80 mm	3.0 kg	009.513.00
100 mm	4.0 kg	009.514.00
120 mm	4.0 kg	009.515.00
150 mm	7.0 kg	009.516.00

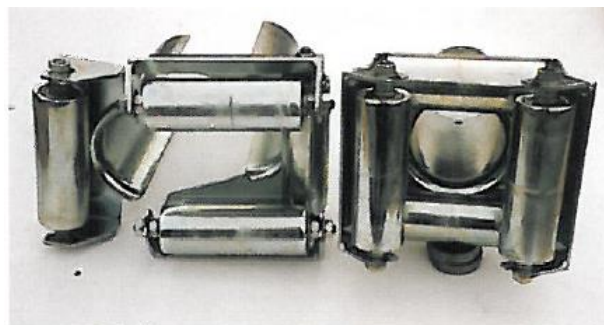


**Coquille de protection droite, galvanisée**

Dia. Tuyau	Poids	Réf.
50	1.0 kg	<b>009.519.00</b>
80	1.5 kg	<b>009.520.00</b>
100	2.5 kg	<b>009.521.00</b>
120	3.0 kg	<b>009.522.00</b>
150	4.0 kg	<b>009.523.00</b>

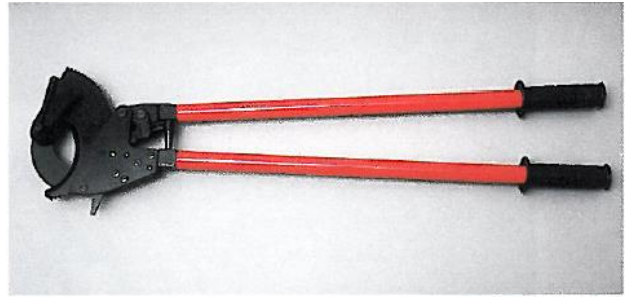
**Coquille droite avec rouleaux de guidage et de protection, galvanisé**

Dia. Tuyau	Poids	Réf.
100	6.5 kg	<b>009.528.00</b>
120	6.8 kg	<b>009.529.00</b>
150	9.9 kg	<b>009.530.00</b>

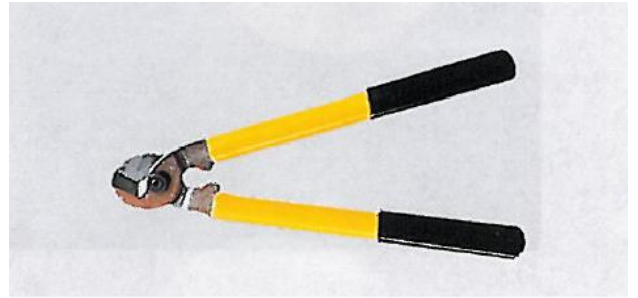
**Rouleau quadrangulaire de guidage, galva  
pour câble diam. maxi 230 mm  
Réf. 009.589.00**

**Coupe-câble AL - CU**

Diam. Maxi 100 mm  
Poids 5.5 kg  
Réf. 009.682.00

**Coupe-câble manuel**

Diam. Maxi	15 mm	26 mm
Poids	0.55 kg	1.8 kg
Réf.	009.126.00	009.127.00

**Vérins à cliquet**

Force 2 T – pour bobine diam maxi 1m04 – réf VR2  
Force 3 T – pour bobine diam maxi 1m72 – réf VR3  
Force 3 T – pour bobine diam maxi 3m14 – réf VR3G  
Force 4 T – pour bobine diam maxi 3m20 – réf VG4

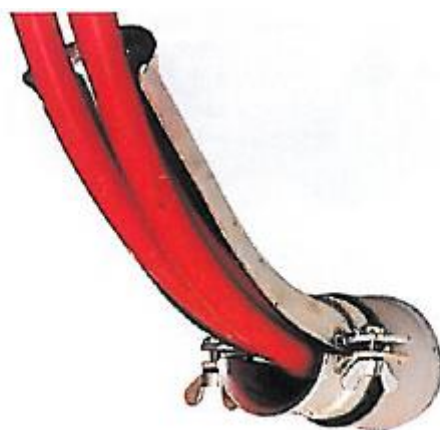


**Coquille de protection 2 parties**

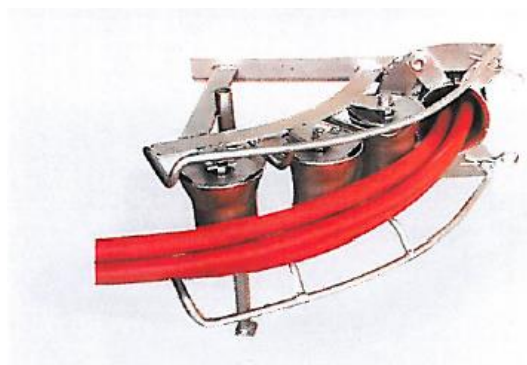
Avec système de serrage

Poids 3.5 kg

Réf. 009.500.00

**Guide d'entrée avec coquille, galvanisé**

Diam	Poids	Réf
100 mm	16.0 kg	009.491.00
120 mm	17.0 kg	009.492.00
150 mm	18.0 kg	009.493.00

**Guide de protection à rouleaux, galvanisé**

Poids 17 kg

Réf. 009.495.70





**Aiguille fibre de verre, sur dévidoir**

Diam	Longueur
4.5 mm	60 m
6 mm	60 m
6 mm	100 m



**Aiguille fibre de verre sur dévidoir à roulettes**

Diam.	Longueur
11 mm	100 m
11 mm	150 m
11 mm	200 m
11 mm	300 m





**Demi coquille de protection, avec butée et poignée**

pour tuyau diam. 100 mm

Poids 2.5 kg

Réf. 009.503.00

**Demi coquille de protection, orientable, pour bords ou angle de tranchée**

Poids 7.5 kg

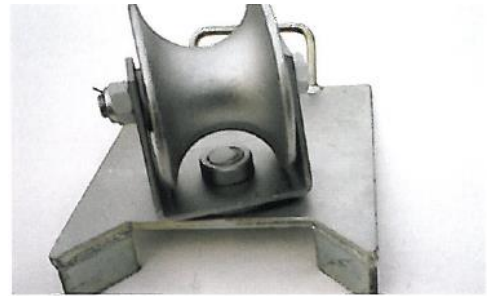
Réf. 009.506.00

**Rouleau de guidage orientable**

sur pied d'ancrage, pour bords ou angle de tranchée

Poids 16 kg

Réf. 009.509.00

**Tête de tirage**

Dia câble	Dia Conducteur	Réf.
48 mm	20 mm	009.560.00
65 mm	32 mm	009.561.00
80 mm	46 mm	009.562.00

**Demi coquille de protection, sans butée**

pour tuyaux diam. 100 mm

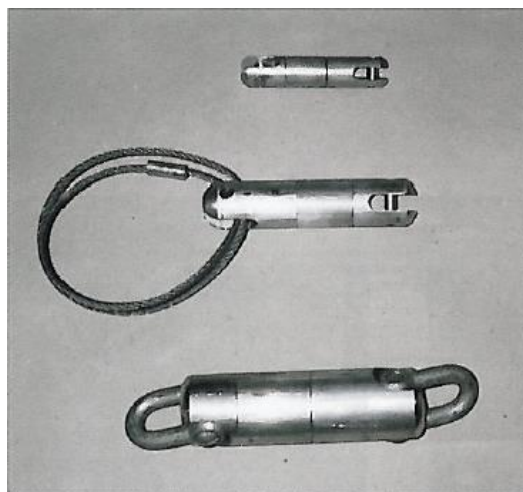
Poids 1.9 kg

Réf. 009.502.00

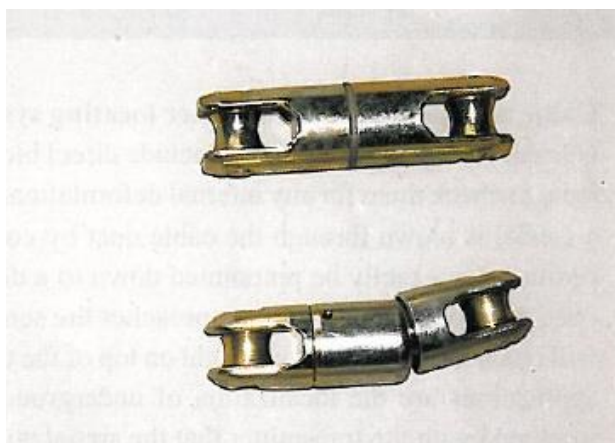


**Emerillons avec manilles**

Force	Diam.	Poids	Réf
3 tonnes	45 mm	0.6 kg	009.566.00

**Emerillons articulés**

Force	Diam.	Poids	Réf
1 tonne	20 mm	0.1 kg	009.567.00
3 tonnes	32 mm	0.5 kg	009.567.10
6 tonnes	45 mm	1.4 kg	009.567.20
11 tonnes	60 mm	2.9 kg	009.567.30
18 tonnes	60 mm	3.0 kg	009.567.40

**Lubrifiant (Graisse pour câbles)**

Conditionnement : Pot de 20 litres  
Réf. 117.050.00



**Manchons de câble, en fils d'acier**

**1 cosse** – ouvert sur 1 extrémité

Diam	longueur	Poids	Réf
8-15	1250	0.4	009.599.00
15-20	1250	0.4	009.600.00
20-30	1250	0.5	009.601.00
30-40	1250	0.5	009.602.00
40-50	1250	1.0	009.603.00
60-80	1500	1.2	009.605.00
80-100	1500	1.3	009.606.00
100-120	1500	1.6	009.607.00
120-150	1500	2.2	009.609.00



**Manchons de câble, en fils d'acier**

**2 cosses** – ouvert à chaque extrémité

Diam	longueur	Poids	Réf
15-20	1250	0.5	009.610.00
20-30	1250	0.5	009.611.00
30-40	1250	0.5	009.612.00
40-50	1250	1.0	009.613.00
60-80	1500	1.2	009.615.00
80-100	1500	1.3	009.616.00
100-120	1500	1.6	009.617.00
120-150	1500	2.2	009.618.00



**Manchons de câble, en fils d'acier**

**2 cosses** – ouvert sur toute la longueur – avec lacets

Diam	longueur	Poids	Réf
15-20	1250	0.5	009.620.00
20-30	1250	0.6	009.621.00
30-40	1250	0.6	009.622.00
40-50	1250	1.2	009.623.00
60-80	1500	1.3	009.625.00
80-100	1500	1.5	009.626.00
100-120	1500	1.9	009.627.00
120-150	1500	2.6	009.629.00



**Manchons de maintien câbles, en fils d'acier**

1 cosse – ouvert aux 2 extrémités

Diam	longueur	Réf
10-15	700	009.710.00
15-20	700	009.711.00
20-28	700	009.712.00
28-35	700	009.713.00
35-45	700	009.714.00
45-55	700	009.715.00
55-65	700	009.716.00



**Manchons de maintien câbles, en fils d'acier**

2 cosses – ouvert aux 2 extrémités

Diam	longueur	Réf
10-15	700	009.720.00
15-20	700	009.721.00
20-28	700	009.722.00
28-35	700	009.723.00
35-45	700	009.724.00
45-55	700	009.725.00
55-65	700	009.726.00



**Manchon de câble triple, en fils d'acier**

1 cosse – ouvert à 1 extrémité

Diam	longueur	Poids	Réf
20-30	1250	1.8	009.639.00
30-40	1250	1.8	009.640.00
40-50	1250	1.9	009.641.00
50-60	1250	2.0	009.642.00
60-80	1250	2.1	009.643.00





**Galet pour chemin de câble, ouvert galvanisé**

Poids 5.5 kg

Réf. 009.590.00



**Galet pour chemin de câble, fermé galvanisé**

Poids 6.0 kg

Réf. 009.591.00



**Poulie (roue aluminium)**

Diam roue	440mm	620mm	770mm
Passage intérieur	48 mm	68 mm	68 mm
Charge en mouv	2 tonnes	3 tonnes	4 tonnes
Charge fixe	6 tonnes	9 tonnes	12 tonnes
Hauteur	570 mm	750 mm	900 mm
Poids	10 kg	23 kg	29 kg
Réf.	009.750.30	009.750.40	009.750.50



**Poulie diamètre 246 mm**

Roue en PVC

Diam. 246 mm

Passage intérieur 70 mm

Charge en mouv 500 kg

Charge fixe 1500 kg

Hauteur 370 mm

Poids 2.8 kg

Réf.

009.751.10



**Galet de déroulage avec plaque, galvanisé**

pour tuyau jusqu'à 300 mm

Charge : 300 kg

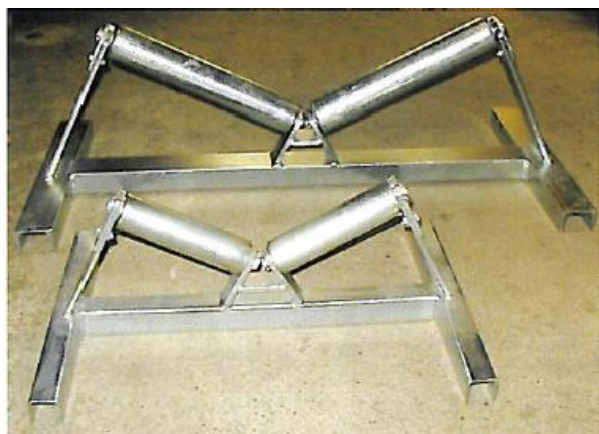
Poids : 4.0 kg

Réf. 009.100.00



**Support de guidage, galvanisé**

Dia max tuyau	Charge	Poids	Réf
500 mm	500 kg	11.5 kg	009.409.20
750 mm	1000 kg	29 kg	009.409.30



**Tête de triage à écartement**

Pour PE diam ext 40	réf. TTE 40
Pour PE diam ext 63	réf TTE 63
Pour PE diam ext 90	réf TTE 90
Pour PE diam ext 110	réf TTE 110
Pour PE diam ext 125	réf TTE 125
Pour PE diam ext 160	réf TTE 160
Pour PE diam ext 200	réf TTE 200

